



Clínica  
Universidad  
de Navarra

# SHOCK ANAFILÁCTICO POR GADOLINIO

**G. Javaloyes Soler, P. Cabrera-Freitag, J.M de la Borbolla,  
MJ. Goikotxea, ML. Sanz, G. Gastaminza**

*Departamento de Alergología e Inmunología Clínica  
Clínica Universidad de Navarra*



# Caso clínico

Mujer 56 años.

Antecedentes alergológicos: sin interés.

AP: Hepatitis en la juventud

Artrodesis L5-sacro por hernia discal y estenosis de canal.

Litiasis biliar. Hernia de hiato. Gastritis crónica asociada a *H. pylori*.



Tras 1º contacto con contraste paramagnético  
(Gadobutrol)

Rash cutáneo, frío local, prurito generalizado,  
sensación de cuerpo extraño faríngeo, náuseas sin  
vómitos, dolor abdominal, sensación de defecación,  
mareo y pérdida de conocimiento.



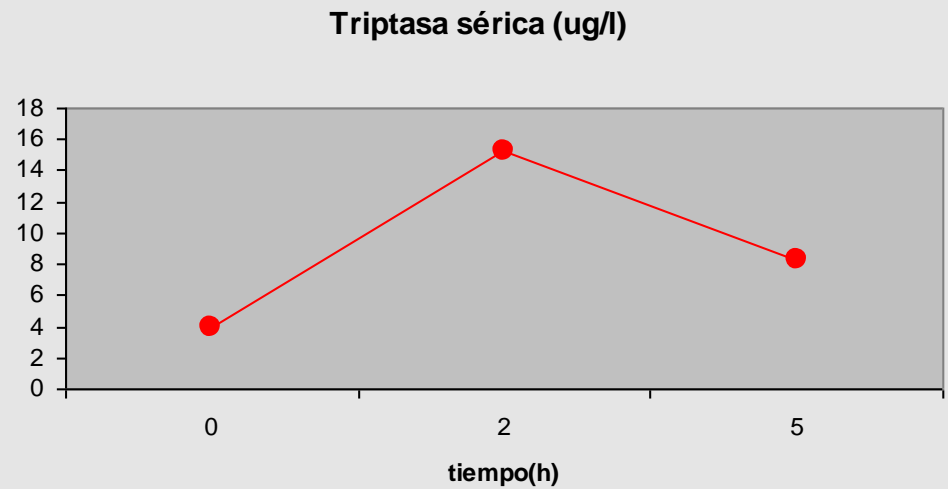
**Shock anafiláctico**



# Shock anafiláctico

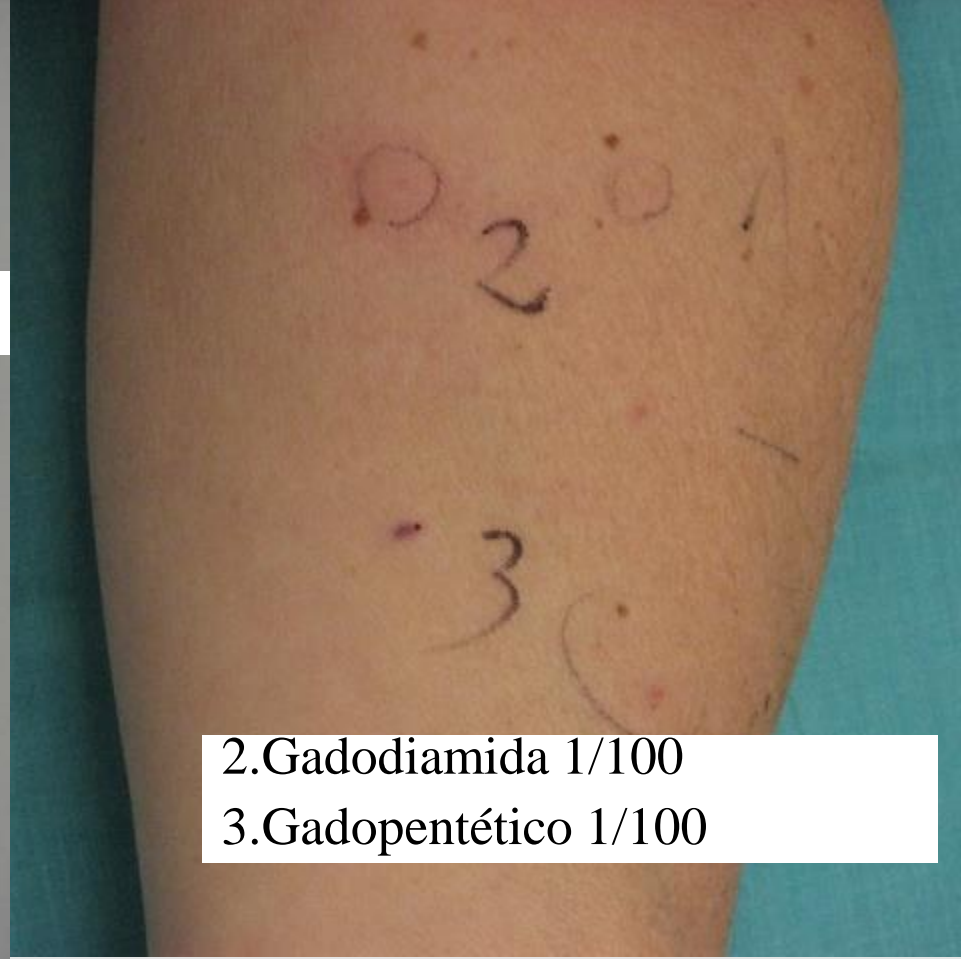
## Triptasa ( $\mu\text{g/L}$ )

- T0: \_\_\_\_\_ **4,0**
- a las 2h: \_\_\_\_\_ **15,3**
- a las 5h: \_\_\_\_\_ **8,3**





1. Gadobutrol 1/100



2. Gadodiamida 1/100  
3. Gadopentético 1/100



# Pruebas 1 mes después

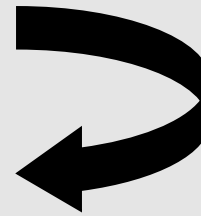
	Prick	Intradérmica 1/100	TAB
Gadobutrol	-	+	+
Gadodiamida	-	+	+
Gadopentético	-	-	-



## Prueba de tolerancia con Gadopentético

↓  
0,05 ml. buena tolerancia

↓  
0,1 ml.  
mareo



malestar abdominal, náuseas sin vómitos  
prurito digital

Triptasa a las dos horas de la reacción: 4.48  
(un día después 4.21)



- 1. Gadobutrol 1/100
- 2. Gadopentético 1/100
- 3. Gadodiamida 1/100

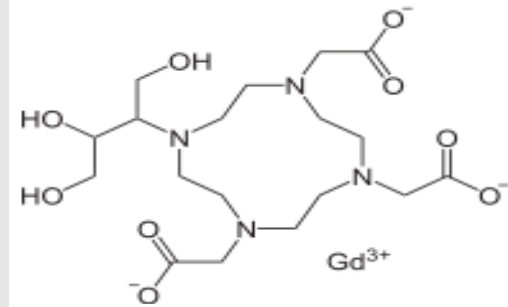
Gadopentético 1/10



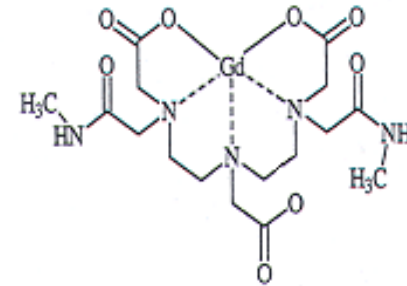


# Contrastes paramagnéticos

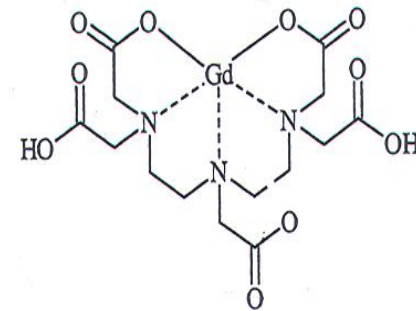
**GADOBUTROL** (Gadovist)



**GADODIAMIDA** (Omniscan)



**GADOPENTÉTICO** (Magnevist)





<b>Autor</b>	<b>Casos</b>	<b>Contacto</b>	<b>Tipo reacción</b>	<b>Contraste</b>	<b>Prick</b>	<b>IND</b>	<b>TAB</b>
<i>D. Schiviano</i>	1	2°	Anafilaxia	Gadopentético	-	1/10000 (-) 1/1000 (-) 1/100 (+)	No
<i>D. C. Kalogerromitros</i>	1	2°	Anafilaxia	Gadobenato dimeglumina	-	1/100 (+) 1/10 (+)	NO
<i>F. Hasdentenfel</i>	2 a b	1° 1°	Shock Shock	Gd-DOTA Gd-DOTA	- +	1/10 (+) NO	No No
<b><i>NUESTRO CASO</i></b>	1	1°	Shock	Gadobutrol	-	<b>GDB</b> 1/100 (+) <b>GDD</b> 1/100(+) <b>GDP</b> 1/100(-) <b>1/10 (+)</b>	<b>GDB y</b> <b>GDD (+)</b> <b>GDP (-)</b>



# Conclusiones

- Reacciones severas.
- Reacciones con el primer contacto.
- Utilidad de las pruebas cutáneas.
- Necesidad de confirmar la negatividad de las pruebas cutáneas con altas concentraciones (controles negativos)
- TAB positivo con controles negativos.